

smart pipes, clever solutions



District Heating Pipes

DHP Produktübersicht

Allgemein

Über DHP

DHP District Heating Pipes ist auf die Herstellung und den Verkauf von vorgedämmten Rohrsystemen spezialisiert. Zudem werden Leistungen aus dem Bereich Netzüberwachung sowie Planung und Projektierung von Versorgungsnetzen angeboten.

Unsere Produktion ist mit den neuesten, hochmodernen Technologien und Produktionsanlagen ausgestattet, um den Märkten zuverlässige, innovative und nachhaltige Lösungen zu bieten.

Unsere Experten verfügen über mehr als 30 Jahre Erfahrung in Herstellung, Verkauf und Projektierung von Produkten im Bereich der vorgedämmten Rohrsysteme, was sicherstellt, dass DHP für Qualität, Präzision und Energieeffizienz steht.

Unsere Produktionsstätte in Budapest garantiert einen schnellen, personalisierten Service und eine flexible Zusammenarbeit mit unseren Partnern.

Unsere Mission ist es, zur Entwicklung energieeffizienter Städte der Zukunft durch intelligente Systeme und Lösungen beizutragen. Unser Ziel ist es, ein zuverlässiger, langfristiger Partner bei der Planung, Entwicklung und Modernisierung von Versorgungsnetzen in der Nah- und Fernwärme, Nah- und Fernkälte sowie Industrie zu sein.

Wir setzen uns voll und ganz für die ESG-Prinzipien (Umwelt, Soziales, Unternehmensführung) ein und liefern energieeffiziente, umweltfreundliche und kostengünstige Systeme. Durch unsere Arbeit möchten wir helfen, eine nachhaltige Zukunft in Ungarn und in ganz Europa zu schaffen.



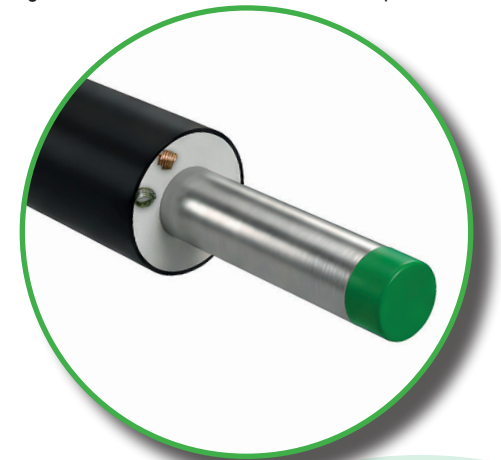
Rohrsystem

DHP Einzelrohr

Das DHP-Einzelrohr ist ein vielseitiges Energierohr, das hauptsächlich für den nachhaltigen Transport in Wärme- und Kältenetzen eingesetzt wird. Es bewährt sich ebenso in der modernen Produktion, etwa in der Nahrungsmittel- und Ölindustrie. Die Herstellung erfolgt in konventioneller, diskontinuierlicher Fertigung mit PEHD-Mantel für Erdverlegung oder Spirofalmantel für Freileitungen, wobei Mediumrohr, PUR-Schaum und Mantelrohr ein Verbundsystem bilden.

Hochwertige PUR-Hartschaumdämmung (FCKW-frei, Treibmittel Cyclopentan) sorgt für langlebige Dämmeigenschaften. Der PEHD-Mantel ist innen EVOH beschichtet, schlagfest und wasserdicht. Alle DHP-Komponenten sind perfekt kompatibel und einfach auf der Baustelle zu installieren.

- Lieferbare Dimensionen von DN 20 (3/4") bis DN 1000 (40") in klassischer Fertigung
- Drei Dämmserien
- Verschiedene Mediumrohrqualitäten wie z.B. P235GH nach EN 253, DIN EN 10216/10217
- Wärmeleitfähigkeit $\lambda_{50} = 0,027 \text{ W/(m}\cdot\text{K)}$
- Betriebstemperaturen nach EN 253 und höher, 25 bar Druck
- Bis 85 °C statische Berechnungstemperatur keine Begrenzung der Verlegelänge
- Als 6m, 12m, 16m Rohrstange lieferbar, weitere Längen auf Anfrage
- System Nordisch (EMS) oder/und andere als Netzüberwachung

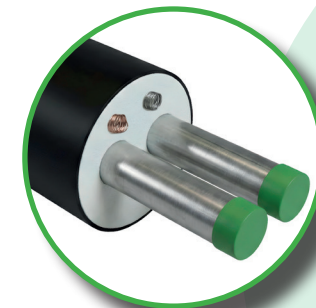


DHP Doppelrohr

Als wirkungsvolle Ergänzung zum Einzelrohr bietet das DHP-Doppelrohr eine zusätzliche Lösung, um Fernwärme und Fernkälte mit einem Maximum an ökologischen und ökonomischen Nutzen zu den Verbrauchern zu transportieren. Die Produktion erfolgt dabei ebenfalls in der bewährten, diskontinuierlichen Fertigung.

Das DHP-Doppelrohr: Optimale Dämmleistung im kompakten Wärmeblock (gleichwertig zu Einzelrohren der Dämmserie 2). Geringere Grabenbreiten sparen Platz und können die Baukosten erheblich senken.

- Lieferbare Dimensionen von DN 20 (3/4") bis DN 200 (8") in klassischer Fertigung
- Drei Dämmserien
- Verschiedene Mediumrohrqualitäten wie z.B. P235GH nach EN 253, DIN EN 10216/10217
- Wärmeleitfähigkeit $\lambda_{50} = 0,027 \text{ W/(m}\cdot\text{K)}$
- Betriebstemperaturen nach EN 253 und höher, 25 bar Druck
- Bis zu 90 K Spreizung $[\Delta_T]$ zwischen Vorlauf- und Rücklauf-temperatur
- Bis 85 °C statische Berechnungstemperatur keine Begrenzung der Verlegelänge erforderlich
- Als 6m, 12m, 16m Rohrstange lieferbar, weitere Längen auf Anfrage
- System Nordisch (EMS) oder/und andere als Netzüberwachung





District Heating Pipes

smart pipes, clever solutions

Bauteile

Bogen und Abzweig für Einzel- und Doppelrohr

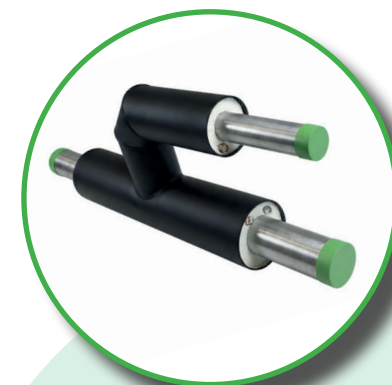
Neben der Herstellung von Rohren produziert DHP zur Erweiterung des Produktportfolios auch diverse Komponenten wie Bögen, Abzweige und andere. Diese Bauteile werden gleichermaßen für das DHP-Einzelrohr sowie auch für das DHP-Doppelrohr gefertigt.

Einzelrohr

Für das Einzelrohr sind standardmäßig Bögen in 90°- und 45°- Winkel erhältlich, auf Anfrage auch Sondergradbögen. Abzweige werden als Parallel-Abzweig, T-Abzweig 45° und Senkrecht-Abzweig 90° sowie für Entleerung bzw. Entlüftung angeboten. Ebenfalls erhältlich sind Reduzierstücke oder Sonderbauteile auf Anfrage.

Doppelrohr

Für das Doppelrohr produziert DHP ebenfalls Bögen in 90° und 45° Winkel zur waagrechten Verlegung sowie Bögen für Höhengsprünge. Abgänge werden als gerade 90°- Abzweige für Doppelrohr oder als doppelte 90°- Abzweige für den Übergang von einem Doppelrohr zu zwei Einzelrohren angeboten. Darüber hinaus sind Entleerung/Entlüftung, Reduzierstücke und Hosenrohre (auch für den Übergang vom Einzelrohr- zum Doppelrohrsystem) im Programm enthalten.



Absperrarmaturen für Einzel- und Doppelrohr

Mit vorgedämmten Kugelhähnen bzw. Absperrarmaturen wird das Formteilprogramm weiter ergänzt. Für diese Bauteile sind auch Zubehöre wie Betätigungseinrichtungen oder Verlängerungen erhältlich.

Muffen

Verbindungstechnik Mantelrohr

Sämtliche PEHD-Verbindungs-muffen dienen zur Herstellung von kraftschlüssigen, gas- und wasserdichten Mantelrohrverbindungen, wobei diverse Muffenkonstruktionen zur Verfügung stehen. Das Muffenrohr ist auf der Innenseite mit einer Diffusionssperre (Beschichtung aus EVOH) versehen um dem Zellgasaustausch und somit der Alterung des PUR-Dämmschaumes entgegen zu wirken.

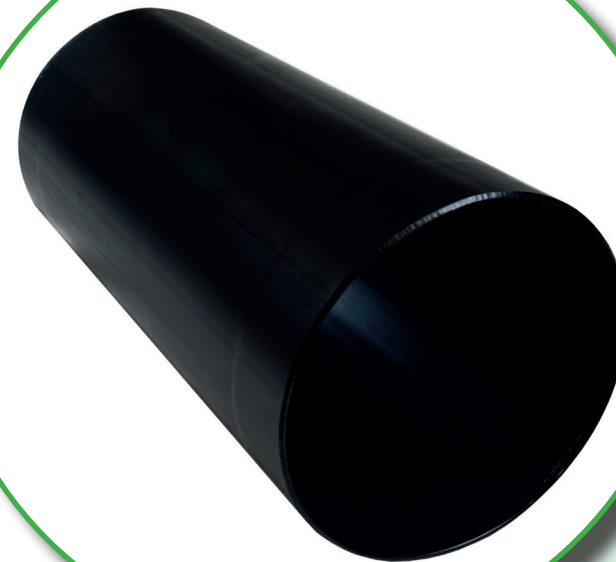
Nach dem Extrusionsprozess wird das Muffenrohr geweitet und bei vernetzten Muffen erfolgt zur Verbesserung der chemischen, mechanischen und thermischen Eigenschaften eine Strahlenvernetzung.

Verbindungs-muffen werden z.B. auch zur Nachdämmung der Schweißnähte an einem unisolierten Einmalkugelhahn oder an einem Passstück eingesetzt und können zu diesem Zweck gekürzt werden.

Das Dämmen und Dichten aller Muffentypen darf ausschließlich durch zertifiziertes, qualifiziertes und geprüftes Personal erfolgen.

Lieferbare Typen

- Unvernetzte PEHD-Abschrumpfmuffe
auch als Reduziermuffe, Doppelreduziermuffe und Endmuffe lieferbar
- Vernetzte PEHD-Abschrumpfmuffe
- Elektro - Schweißmuffe (unvernetzt, mit oder ohne Axialschweißnaht)
- Spirofalzmuffe (Blechmuffe), für Freileitungen



Zubehör

Sonstige Bauteile

Endkappe - wird als Schutz gegen Spritzwasser für das Rohrende im Gebäude eingesetzt. Zudem dient die Endkappe als stirnseitiger Schutz des PUR-Schaumes gegen Diffusion bzw. Zellgasaustausch, was die Alterung positiv beeinflusst.

Die Endkappe muß vor der Anbindung an die weiterführende Leitung montiert werden.

Dichtungsring - verhindert Feuchtigkeitseintritt bei Wanddurchführungen. Das Aufschieben des Dichtungsringes hat ebenfalls vor der Anbindung an die weiterführende Leitung zu erfolgen. Dichtungsringe sind ebenfalls in druckwasserdichter Ausführung als Dichtungseinsatz erhältlich.

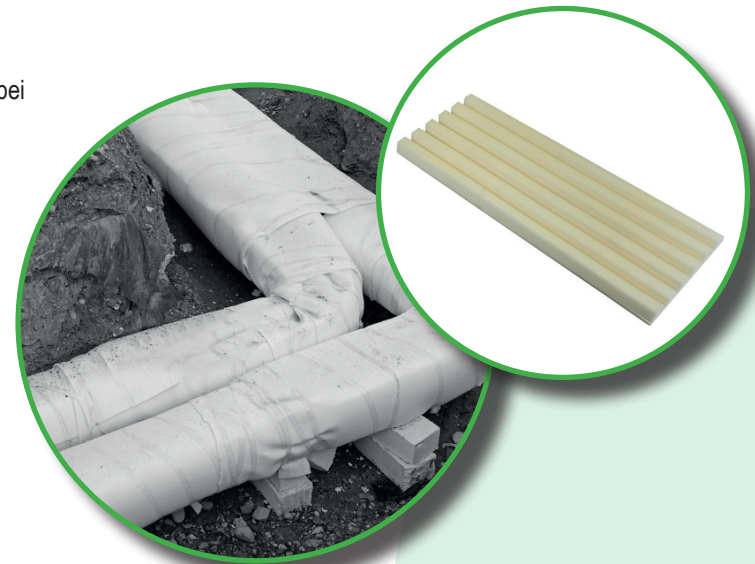
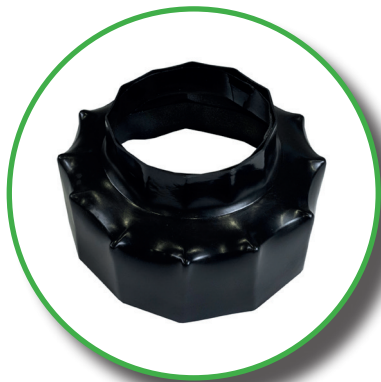
Dehnungspolster - diese sind so konzipiert, dass sie die Bewegungen der DHP-Rohrsysteme an L-, Z- und U-Bögen, Abzweigen, Reduzierungen, Endmuffen, Absperrventilen sowie an Hoch- und Tiefpunkten aufnehmen können. Dehnungspolster sind in einem Versorgungsnetz überall dort erforderlich, wo Dehnung auftreten kann. Mindestabstände zwischen den Rohren und der Grabenwand müssen für die Installation der Dehnungspolster eingehalten werden.

Die Länge und Dicke der Dehnungspolsterbereiche ergibt sich aus den entsprechenden rohrstatischen Berechnungen.

Dehnungspolster müssen durch zertifiziertes, qualifiziertes und geprüftes Fachpersonal montiert werden.

Rohrunterlagen - bestehend aus PUR-Schaum, dienen als Auflager zur Verlegung der Rohrstangen und Formteile und können bei Erstellung des Sandbettes bzw. Verfüllung im Graben verbleiben. Allenfalls verwendete Kanthölzer müssen entfernt werden.

Trassenwarnband - Band zur Markierung der Rohrleitungstrasse



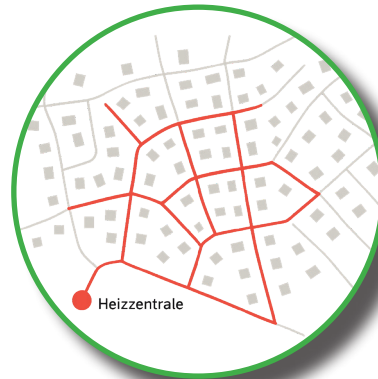
Netzüberwachung

Die DHP-Netzüberwachung, standardmäßig mit nordischem System (2x Cu-Draht), bekannt als EMS-System nach DIN EN 13160, ist eine hochwirksame, automatisierte Überwachungslösung, die für eine langfristige Nutzung ausgelegt ist. Dieser Aufbau wurde speziell für sowohl kalte als auch warme Versorgungsnetze entwickelt und ist daher eine ideale Wahl für eine Vielzahl von Anwendungen. Auch bei mehrfach gleichen (z.B. 4x Cu-Draht) oder unterschiedlichen Verdrahtungssystemen (z.B. 2x Cu-Draht, 2x Andere) kann das gesamte Netz von einer einzigen Steuereinheit erkannt und optional auch lokalisiert werden.

Durch den Einsatz fortschrittlicher digitaler Technologie wird der höchste Genauigkeitsgrad gewährleistet.

Dank einer breiten Palette an Zubehör kann das System einfach an die spezifischen Anforderungen jedes Projekts angepasst werden, wobei es dennoch kosteneffizient bleibt. Die spezialisierte Steuerungssoftware, die das gesamte Netzwerk verwaltet, zeichnet automatisch alle gemessenen Daten auf. Fehler werden in Echtzeit erkannt und präzise lokalisiert. Da alle einzelnen Einheiten dieselbe Software verwenden, wird die Einrichtungs- und Integrationszeit minimiert.

Dies führt zu maximaler Automatisierung, präziser Leckageerkennung und optimaler Kosteneffizienz.



Planung und Projektierung

Die Planung und Auslegung von vorgedämmten Rohrleitungen für erdverlegte, oberirdische und Installationen in Gebäuden oder Bauwerken erfordert spezialisiertes Fachwissen. Der DHP-Ingenieur übernimmt diese Aufgabe effizient und mit hoher Kompetenz. Dies umfasst die Erstellung von Materiallisten, detaillierten Trassierungslösungen (Rohrstatik), Berechnungen und Zeichnungen – alles wird zeitnah, genau und gemäß dem ursprünglichen Vorschlag ausgeführt.

Selbstverständlich wird dieser Prozess in enger Abstimmung und unterstützt durch moderne Computertechnologie durchgeführt.

smart pipes, clever solutions



District Heating Pipes

Information

Produktions- und Vertriebsgesellschaft:



DHP Kft.

Kunigunda utja 45
1037 Budapest III.
UNGARN
Tel.: +36 30 756 1962
E-Mail: info@dhp-group.eu



Märkte:

Ungarn
Rumänien
Slowenien

Kroatien
Bosnien-Herzegovina
Kosovo

Serbien
Bulgarien
Nord-Mazedonien
Montenegro

Deutschland
Österreich

